

*Rendezvous
Saarlouis*

JAHRE

2018 **HAUS
SAARGAU**

HAUS SAARGAU und seine Geschichte

Als es noch ein selbstständiges Herzogtum Lothringen gab, war der Gau ursprünglich lothringisch. Prägend für diese Region waren die sogenannten Lothringer Bauernhäuser. Hierbei handelt es sich um einen Haustyp, der vorwiegend zwischen dem 17. und 19. Jahrhundert entstanden ist. Im Saarland findet sich dieser nur in den Gebietsteilen, die einst zum Herzogtum Lothringen gehörten, so im Landkreis Saarlouis und auch in Teilen des Landkreises Merzig-Wadern. Die gewaltigen Einhäuser vereinten Wohn- und Wirtschaftsteil, Mensch und Tier unter einem Dach und traten an die Stelle der im Dreißigjährigen

Krieg üblichen Streuhöfe, die aus mehreren einzeln stehenden Gebäuden bestanden. Im südlichen und östlichen Teil des Saarlandes tritt das südwestdeutsche Einhaus an die Stelle des Lothringer Bauernhauses und löst dieses als regionalen Bautyp ab. Die heute im Saarland noch erhaltenen Lothringer Bauernhäuser stammen überwiegend aus dem 19. Jahrhundert. Nur noch wenige, wie Haus Saargau, datieren ins 18. Jahrhundert.

Die Lothringer Bauernhäuser stehen stets mit dem First parallel zur Dorfstraße, so dass eine Traufseite die Vorderseite ist. Durch



den direkten Anschluss der Nachbarhäuser entstehen entlang der Straßen geschlossene Häuserzeilen. Typische Merkmale dieses Haustyps sind die flache Dachneigung, die Dachdeckung mit Hohlziegeln (Mönch-Nonne), das über dem Obergeschoss befindliche Drempelgeschoss, ein Halbgeschoss mit Luftluken zur Lagerung von Getreide und Frucht, der Pfettendachstuhl, die Tiefengliederung des Baukörpers sowie eine geschlossene Bauweise. Alle Einhäuser besitzen sowohl einen Getreidespeicher als auch einen Keller. Der Wirtschaftsbereich setzt sich aus Scheune und Stallung zusammen. Das aus lokalem Baumaterial, unregelmäßigen Kalk- und Sandsteinen bestehende Mauerwerk des Haus Saargau ist typischerweise verputzt. Tür- und Fensterleibungen sind sowohl farblich als auch plastisch hervorgehoben und die Fenster mit Holzklappläden versehen. Steht man vor der Außenfassade, so ist das Haus von vorne nach hinten in einen Wohnbereich und einen daneben angeordneten Wirtschaftsbereich geteilt, quer zum First. Man bezeichnet diese Häuser daher auch als quergeteilte Einhäuser bzw. Quereinhaus. Die starke Tiefengliederung bedingt im Inneren des Hauses die charakteristische Dreiraumtiefe von Stube, Küche und Kammer. Hierbei war die ursprünglich fensterlose Küche stets mittig angeordnet, um mit Hilfe von Harsch und Takenschrank die angrenzenden Räume mit zu heizen.

1993 hat der Landkreis Saarlouis das leer stehende und in schlechtem Zustand befindliche „Haus Saargau“ erworben, stilecht renoviert und 1998 feierlich als Lothringisches Bauernhausmuseum eröffnet. Inzwischen hat sich das Haus zu einem dynamischen Kulturort mit vielseitigem Jahresprogramm entwickelt. In den Straßenzug eingebunden führt Haus Saargau die ursprüngliche Bauweise der Region vor Augen. Es trägt entscheidend mit zum Charme des Dorfes bei und ist ein gelungenes Beispiel für den Erhalt regionaler Baukultur.

Haus Saargau ist Schauplatz zahlreicher Veranstaltungen, von Workshops über Lesungen und Vorträge sowie wechselnde Kunstausstellungen bis zum stimmungsvollen Adventsmarkt.

Auch der Naturpark Saar-Hunsrück hat hier eine Informationsstelle. Über das ganze Jahr verteilt finden in Kooperation mit Haus Saargau spannende Wanderungen und Workshops für die ganze Familie statt.

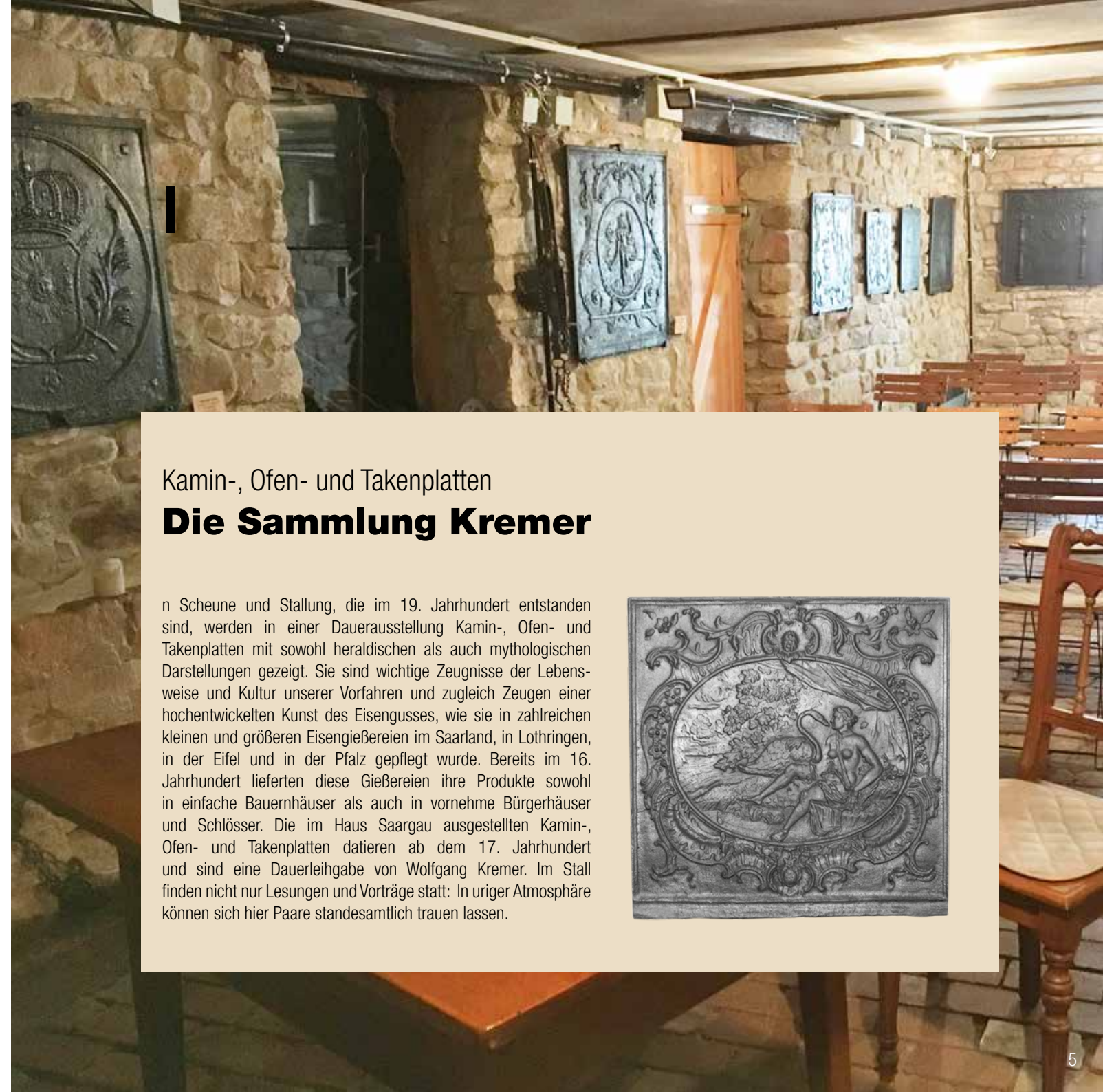


Der Museumsteil

Während Stallung, Scheune und Heuboden wechselnden Veranstaltungen wie Lesungen, Vorträgen und Kunstausstellungen vorbehalten sind, nimmt der zwischen 1735 und 1750 erbaute, älteste Teil des Hauses das bäuerliche Kleinmuseum auf. Schwerpunkt der Museumsräume im Erdgeschoss des Hauses ist die sogenannte Pinck'sche Sammlung. Hierbei handelt es sich um aufwendig restauriertes historisches Mobiliar (18. Jh.) aus den Magazinen des Saarland-Museums Saarbrücken. Seinen Namen verdankt diese Sammlung Abbé Dr. Louis Pinck, der katholischer Priester der Diözese Metz und Volkskundler war. Sein Lebenswerk sind die „Verklingenden Weisen“, eine fünfbandige, mit Holzschnitten Lothringischer Künstler geschmückte Sammlung lothringischer Volkslieder (1926-1940). Die Liedersammlung umfasst vor 1870 entstandene Volkslieder aus dem deutsch-französischen Sprachgebrauch.

Als begeisterter Sammler volkskundlicher Gegenstände trug er darüber hinaus seine Sammlung altlothringischer Möbel zusammen, die nach seinem Tod in den Besitz des Saarlandmuseums Saarbrücken überging. Ursprünglich soll sie als Museumsstube, als Lothringer Zimmer, in seinem Hambacher Pfarrhaus untergebracht gewesen sein. Seit 1998 schmücken diese Möbel nun die Bauernstuben des Lothringischen Bauernhausmuseum Haus Saargau. Um solche Volkslieder, wie sie Pinck sammelte, wieder ins Gedächtnis zu rufen, schreiben der Saarländische Chorverband und der Saarländische Rundfunk übrigens seit 1998 einen Kompositionswettbewerb für Chormusik aus.

Die Bauernstuben und das Haus selbst, das sich über die Jahrhunderte hinweg verändert hat, erzählen Geschichten und geben Einblick in die Lebensweise zwischen dem 17. und 19. Jahrhundert.



Kamin-, Ofen- und Takenplatten

Die Sammlung Kremer

In Scheune und Stallung, die im 19. Jahrhundert entstanden sind, werden in einer Dauerausstellung Kamin-, Ofen- und Takenplatten mit sowohl heraldischen als auch mythologischen Darstellungen gezeigt. Sie sind wichtige Zeugnisse der Lebensweise und Kultur unserer Vorfahren und zugleich Zeugen einer hochentwickelten Kunst des Eisengusses, wie sie in zahlreichen kleinen und größeren Eisengießereien im Saarland, in Lothringen, in der Eifel und in der Pfalz gepflegt wurde. Bereits im 16. Jahrhundert lieferten diese Gießereien ihre Produkte sowohl in einfache Bauernhäuser als auch in vornehme Bürgerhäuser und Schlösser. Die im Haus Saargau ausgestellten Kamin-, Ofen- und Takenplatten datieren ab dem 17. Jahrhundert und sind eine Dauerleihgabe von Wolfgang Kremer. Im Stall finden nicht nur Lesungen und Vorträge statt: In uriger Atmosphäre können sich hier Paare standesamtlich trauen lassen.



GÄRTEN OHNE GRENZEN

Der Duft- und Würzgarten am Haus Saargau

Bereits in den Jahren 1998 bis 1999 wurde der Garten am Haus Saargau in Anlehnung an einen Bauerngarten gestaltet. Auffallend sind die klare Gliederung der Beete und symmetrische Anlegung der Wege in Kreuzform. Als charakteristisches Material der Region finden sich Kalkbruchstein sowie Kalksplitt in der Gartengestaltung verwendet. 2014/15 wurde der 1000 m² große Garten überarbeitet und der Bepflanzung die Idee eines Duft- und Würzgartens zugrunde gelegt. Die einzelnen Gartenbeete und –bereiche sprechen nun alle Sinne an und umfassen Duftrosen, Teepflanzen, zahlreiche Duftpflanzen sowohl für sonnige als auch schattige Standorte sowie Küchenkräuter. Im hinteren Teil des Gartens laden ein Naschbeet mit Großstauden zum Entdecken und eine Bank vor duftender Frühjahrshecke zum Verweilen und Genießen ein. Ein Bienenschaukasten mit Wabe ermöglicht es den Besuchern, die fleißigen Bienen einmal ganz aus der Nähe zu betrachten. An den Garten angrenzend findet sich auch ein Bienenlehrstand. Hier wird einmal im Jahr zum Honigschleudern und Naschen eingeladen.

Auch den für die Region typischen Mispelbaum, aus dessen Frucht der hochprozentige „Hundsärsch“ gewonnen wird, gilt es im Anschluss an den Garten zu entdecken. Mit seinen farbenprächtigen Blüten und zahlreichen verschiedenen Düften ist der Duft- und Würzgarten am Haus Saargau auch stimmungsvolle Kulisse für Vorträge, Lesungen und Konzerte.

Im Dreiländereck Deutschland, Frankreich und Luxemburg warten derzeit 23 Themengärten darauf, entdeckt zu werden. Ein Ziel des internationalen Projektes „Gärten ohne Grenzen“ ist es, die reiche Gartentradition Ostfrankreichs und des Saarlandes wieder neu zu beleben. Hierbei treten moderne Konzepte und hohe Qualitätsansprüche an die Seite alter Erfahrungswerte.

Mehr Infos finden Sie hier: www.gaerten-ohne-grenzen.de

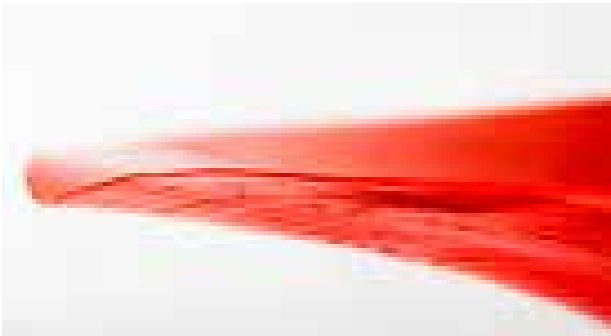


Veranstaltungen Haus Saargau 2018



11.03. – 08.04.	ZWEI PUNKT ZWEI Bilder & Keramik Hans-Dieter Marek und Eveline Zobel	S 12
11.03. – 07.10.	DAUERAUSSTELLUNG Kunst Forum Saarlouis	S 13
18.03. <small>Passionssonntag</small>	9. Mundartlesung DICHT ZUSAMMEN – JEDE ANDERS Ursula Kerber, Karin Peter & Gäste	S 14
15.04. – 29.04.	EMOTIONEN IN HOLZ Drechsler im Haus Saargau Drechslerfreunde Saar	S 15
15.04.	KULINARISCHE BETTSÄÄCHERWANDERUNG rund um das Naturparkdorf Gisingen	S 14
20.04.	ABENDLICHE FLEDERMAUS-EXKURSION rund um das Naturparkdorf Gisingen Entdeckertour für die ganze Familie	S 17
29.04.	WAS MACHEN DIE TIERE EIGENTLICH DRAUSSEN? Auf Spurensuche im heimischen Wald Naturkundliche Wanderung mit kleiner Schlussrast , rund um das Naturparkdorf Gisingen	S 16

01.05.	Maifest	S 17
06.05. – 03.06.	GRUPPENAUSSTELLUNG FreiStehend Kunstforum Saarlouis	S 18
24.05.	Vortrag VON DER KLOSTER-ARZENEY BIS ZUR PHYTOTHERAPIE Kräuter als grüne Wohltat für Körper, Geist und Seele - Teil II Dr. Claudia Simone Dorchain	S 19
10.06.	BLÜTEN IN DER WILDKRÄUTERKÜCHE Kulinarische Wanderung rund um das Naturparkdorf Gisingen	S 20
10.06. – 01.07.	FarbTon Skulpturen & Gemälde Rita Burgwinkel	S 21
15.06.	Lesung LOTHRINGENS STÄDTE IN DER LITERATUR Hans Jörg Schu	S 22
08.07. – 12.08.	IM ZAUBER DES AUGENBLICKS Acryl - Aquarell - Pappmaché Anke Bier	S 23



08.07.	DIE TIERWELT DER STREUOBSTWIESEN DES SAAR-NIEDGAUS ERKUNDEN Wanderung für Groß & Klein	S 24
18.08.	AUF DEN SPUREN DER FLEDERMÄUSE DES SAAR-NIEDGAUS Wanderung für die ganze Familie	S 24
19.08. – 16.09.	BLICK AUF WILDTIERE Faszinierende Fotografien Jean Paul Gauer	S 25
26.08.	Mundartlesung PLATT EM GARDEN MÉT KAFFEE ON KOUCHEN Leitung: Jean-Louis Kieffer	S 26
02.09.	Konzert DREIERPASCH unplugged Exklusive Veranstaltung im Rahmen des Jubiläums	S 27
09.09.	BAUCHTRÄUME- REGIONAL & FAIR Herbstliches Markttreiben im & um Haus Saargau GOURMETWANDERUNG Förderverein Bewahren & Erneuern Gisingen Exklusive Veranstaltung im Rahmen des Jubiläums	S 28



23.09. – 07.10.	Kunst Forum Saarlouis KALENDERVORSTELLUNG 26 Jahre Kalenderbilder	S 29
27.09.	Vortrag VON ALRAUNE BIS ZAUNRÜBE: Pflanzen aus der Hexenküche Hexenkräuter und magisches Zauberwerk Dr. Claudia Simone Dorchain	S 30
21.10.	HERBSTFRÜCHTE, WURZELN & CO. Kulinarisch erkunden rund um das Naturparkdorf Gisingen	S 31
02.12. <small>1. Advent</small>	ADVENTSMARKT im & um Haus Saargau	S 32
VERANSTALTUNGEN HIGHLIGHTS 2018 im Landkreis Saarlouis		S 33
VERANSTALTUNGEN DES NATURPARK SAAR- HUNSRÜCK		S 34

Veranstaltungen Haus Saargau 2018

AUSSTELLUNGEN			
11.03. – 08.04.	ZWEI PUNKT ZWEI Bilder & Keramik Hans-Dieter Marek und Eveline Zobel	S	12
11.03. – 07.10.	DAUERAUSSTELLUNG Kunst Forum Saarlouis	S	13
15.04. – 29.04.	EMOTIONEN IN HOLZ Drechsler im Haus Saargau Drechslerfreunde Saar	S	15
06.05. – 03.06.	GRUPPENAUSSTELLUNG FreiStehend Kunstforum Saarlouis	S	18
10.06. – 01.07.	FarbTon Skulpturen & Gemälde Rita Burgwinkel	S	21
08.07. – 12.08.	IM ZAUBER DES AUGENBLICKS Acryl - Aquarell - Pappmaché Anke Bier	S	23
19.08. – 16.09.	BLICK AUF WILDTIERE Faszinierende Fotografien Jean Paul Gauer	S	25
23.09. – 07.10.	Kunst Forum Saarlouis KALENDERVORSTELLUNG 26 Jahre Kalenderbilder	S	29

FESTE & MUSIK			
01.05.	Maifest	S	17
02.09.	Konzert DREIERPASCH unplugged Exklusive Veranstaltung im Rahmen des Jubiläums	S	27
09.09.	BAUCHTRÄUME- REGIONAL & FAIR Herbstliches Markttreiben im & um Haus Saargau Exklusive Veranstaltung im Rahmen des Jubiläums	S	28
02.12. <small>1. Advent</small>	ADVENTSMARKT im & um Haus Saargau	S	32

WANDERUNGEN			
15.04.	KULINARISCHE BETTSÄÄCHERWANDERUNG rund um das Naturparkdorf Gisingen	S	14
29.04.	WAS MACHEN DIE TIERE EIGENTLICH DRAUSSEN? Auf Spurensuche im heimischen Wald Naturkundliche Wanderung mit kleiner Schlussrast , rund um das Naturparkdorf Gisingen	S	16
20.04.	ABENDLICHE FLEDERMAUS-EXKURSION rund um das Naturparkdorf Gisingen Entdeckertour für die ganze Familie	S	17
10.06.	BLÜTEN IN DER WILDKRÄUTERKÜCHE Kulinarische Wanderung rund um das Naturparkdorf Gisingen	S	20
08.07.	DIE TIERWELT DER STREUOBSTWIESEN DES SAAR-NIEDGAUS ERKUNDEN Wanderung für Groß & Klein	S	24
18.08.	AUF DEN SPUREN DER FLEDERMÄUSE DES SAAR-NIEDGAUS Wanderung für die ganze Familie	S	24
09.09.	GOURMETWANDERUNG Förderverein Bewahren & Erneuern Gisingen Exklusive Veranstaltung im Rahmen des Jubiläums	S	28
21.10.	HERBSTFRÜCHTE, WURZELN & CO. Kulinarisch erkunden rund um das Naturparkdorf Gisingen	S	31



LESUNGEN & VOTRÄGE			
18.03. <small>Passionssonntag</small>	9. Mundartlesung DICHT ZUSAMMEN – JEDE ANDERS Ursula Kerber, Karin Peter & Gäste	S	14
24.05.	Vortrag VON DER KLOSTER-ARZENEY BIS ZUR PHYTOTHERAPIE Kräuter als grüne Wohltat für Körper, Geist und Seele - Teil II Dr. Claudia Simone Dorchain	S	19
15.06.	Lesung LOTHRINGENS STÄDTE IN DER LITERATUR Hans Jörg Schu	S	22
26.08.	Mundartlesung PLATT EM GARDEN MÉT KAFFEE ON KOUCHEN Leitung: Jean-Louis Kieffer	S	26
27.09.	Vortrag VON ALRAUNE BIS ZAUNRÜBE: Pflanzen aus der Hexenküche Hexenkräuter und magisches Zauberk Dr. Claudia Simone Dorchain	S	30

Nach Themen

VERANSTALTUNGEN HIGHLIGHTS 2018		S	33
im Landkreis Saarlouis			
13.04.	BERLINER KRIMINALTHEATER „Arsen und Spitzenhäubchen“ Stadthalle Lebach		
18.05. - 20.05.	BOUSER MAISAUSE Das beliebte Bobbycar- und Seifenkistenrennen Großes Programm rund um und auf der Strecke		
27.05.	ERSTE SAARLÄNDISCHE KULINARIK-HUNDEWANDERUNG in Schwalbach		
25.05. - 03.06.	SAARLOUISER WOCHE & EMMES Eines der größten Volksfeste im Südwesten		
09.06. - 10.06.	WANDERLUST Die Wander- und Freizeitmesse in Rehlingen-Siersburg		
17.06.	GRENZHOPPING Mit dem Nostalgiebus lecker über den Gau & entlang der deutsch-französischen Grenze		
17.06.	WIESEIN DECK DICH in Schwalbach		
23.06. - 30.06.	28. SCHMELZER WANDERWOCHE für jedes Alter und jede Kondition ist etwas dabei		
29.06.	DIE BAND „THE NEW GENERATION“ ZU GAST AUF DER FREILICHTBÜHNE SCHWALBACH		
08.07.	TRADITIONELLER KERAMIKMARKT auf der Adolfs Höhe Wallerfangen		
20.07. - 22.07.	41. GRENZLANDFEST Marktplatz Überherrn		
21.07.	SCHWIMMBAD-FAMILIENFEST zum 80. Geburtstag des Ensdorfer Freibades		
06.08. - 12.08.	„INTERNATIONAL JAZZWERKSTATT SAARWELLINGEN“ Jazzfestival und –workshop mit internationalen Jazzgrößen		
11.08.	BIERWANDERUNG in Wadgassen		
11.08.	„LITERMONT GIPFEL-LOUNGE“ Gipfelplateau des Litermont - Nalbach		
09.09.	20 JAHRE HAUS SAARGAU: BAUCHTRÄUME – REGIONAL & FAIR Herbstliches Markttreiben im & um das Lothringische Bauernhaus		

Hans-Dieter Marek und Eveline Zobel

ZWEI PUNKT ZWEI

Bilder & Keramik

So. 11.03.2018 – So. 08.04.2018
Eintritt frei

VERNISSAGE:
So. 11.03.2018
ab 11.00 Uhr

Ton ist der Grundwerkstoff für **Hans-Dieter Marek**. In wiederkehrenden Formen nimmt das Material Gestaltung an und präsentiert Artefakte von konzeptuellem Zusammenspiel. Keiner festen Regel folgend, entstehen vielschichtige Objekte mit einer inneren Spannung. Fläche und Körper zeigen Einschnitte und Löcher, Linien, Spuren und Frakturen. Die Artefakte entfalten ihre Bedeutung in Relation zu anderen Artefakten, sowie aus dem Arrangement von Objekt, Akteur und Betrachter.

Das Arbeiten gelingt Hans-Dieter Marek im intuitiven und intensiven plastischen Prozess und ist getragen von innerer Resonanz. Die so abgebildete sinnliche und beseelte Keramik ermöglicht dem Betrachter eine individuelle Entdeckung. Seit 1985 arbeitet Hans-Dieter Marek mit dem Material Ton. Der Besuch vielfältiger Seminare und die Zusammenarbeit mit anderen Kunschtchaffenden inspiriert das eigene thematische Werk. Seit vielen Jahren gibt er in eigener Werkstatt Seminare. „Ton gehört zu den komplexesten kreativen Medien, weil er atmosphärische, innere Resonanz und seelische Inhalte plastisch werden lässt.“ (Gustav Weiss).



Für **Eveline Zobel** ist das Arbeiten mit Farbe und Leinwand oder Papier eine Variation aus dem Spektrum der Lebensmöglichkeiten. Inneres Erleben und äußere Geschehnisse werden in Dialog gebracht. Malerei dient nicht der Ergebnisorientierung. Begegnungen - Herausforderungen des Alltags - lachender Frohsinn - Erschöpfung - Zuversicht - Umdenken - treten im Malprozess zu Tage. Die Sinnhaftigkeit des malerischen Gestaltens und das Auseinandersetzen mit Farbe und Material ergeben für Eveline Zobel ein lebhaftes und herausforderndes Zusammensein. Einblicke und Durchblicke stehen im Mittelpunkt dieser Ausstellung. Von Himmelrosa bis Rabenschwarz - Monochromes im Reich der Varianten - Zwischenfarben aus dem Inneren auf der Suche nach flächigem Ausbreiten. Eveline Zobel malt kontinuierlich seit 1998. Der Großteil der Arbeiten entsteht im inspirierenden Tun mit anderen Malerinnen.

Das Paar Eveline Zobel und Hans-Dieter Marek lebt gemeinsam in Saarlouis. Für ihre künstlerischen Arbeiten sind sie füreinander die wichtigsten Berater.

Arbeitsbeispiele unter: www.kimarek.net

DAUERAUSSTELLUNG

KUNST FORUM

SAARLOUIS

So. 11.03.2018 – So. 07.10.2018
Eintritt frei

Hervorgegangen aus einer Gemeinschaft von künstlerisch Interessierten und Aktiven, die schon seit 1980 zusammenarbeiten, hat sich das Kunst Forum Saarlouis in seiner heutigen Form im Jahr 1990 als eingetragener Verein etabliert.

Die Ausbildung der Künstlerinnen und Künstler erfolgte in Privatstudien und wird fortlaufend durch Arbeiten mit regionalen sowie auch internationalen Künstlern vertieft.

Wöchentliche Treffen dienen der künstlerischen Anregung und Kommunikation. Im gedanklichen Austausch entstehen neue Ideen, beispielsweise für ein alljährliches gemeinschaftliches Projekt, das in der Jahresausstellung vorgestellt wird.

Das künstlerische Spektrum reicht von Skulpturen und Grafik über gegenständliche und abstrahierende bis zur gegenstandslosen Malerei.

DIE AKTIVEN MITGLIEDER SIND:

Mario Andruet, Ingrid Brühl, Rita Burgwinkel, Andrea Denis, Ilka Franke, Heidi Junges, Ruth Lünskens, Gerhard Meyer, Maria Montnacher-Becker, Hanne Müller-Scherzinger, Karin Plocher, Heidi Rammo, Marlies Rath, Ulrike Rupp-Altmeier, Ruth Schmitt, Margarete Weiland-Asbach.

VERNISSAGE:
So. 11.03.2018
ab 11.00 Uhr



9. MUNDARTLESUNG

Ursula Kerber, Karin Peter & Gäste

„DICHT ZUSAMMEN – JEDE ANDERS“

So. 18.03.2018, ab 15.00 Uhr

Eintritt 3 €

Es wird wieder gemütlich. In der urigen Atmosphäre des ehemaligen Kuhstalls des Lothringer Bauernhauses gemeinsam Geschichten und Anekdoten lauschen. Die beiden bekannten Mundartautorinnen Ursula Kerber und Karin Peter laden zusammen mit Ihren Gästen herzlich zur alljährlichen Lesung am Passionssonntag ein.



KULINARISCHE BETTSÄÄCHERWANDERUNG rund um das Naturparkdorf Gisingen

So. 15.04.2018, von 10.00 bis 13.00 Uhr

Für Kinder ab 6 Jahren, Familien und Erwachsene
Teilnahmegebühr: 9,- EUR inkl. Kräutersmoothie

Zusammen mit der Naturpark-Kräuterpädagogin Klaudia Landahl sammeln die Teilnehmer Löwenzahn und andere Wildkräuter. Inklusive Verkostung von grünen Smoothies aus den gesammelten Wildkräutern.

Treffpunkt: Wanderparkplatz Gisingen

ANMELDUNG

Naturpark-Geschäftsstelle Hermeskeil

Tel.: + 49 (0) 65 03 – 92 14 0

naturerlebnis@naturpark.org

NPSH in Koop. mit Naturpark-Infostelle Haus Saargau in Gisingen



EMOTIONEN IN HOLZ Drechsler im Haus Saargau

So. 15.04.2018 – So. 29.04.2018

Eintritt frei

Fünf Drechsel begeisterte Handwerksmeister aus dem Saarland stellen kunstvoll gestaltete Objekte aus, die vorwiegend aus einheimischen Hölzern gedrechselt werden.

Im Fokus steht der Werkstoff Holz, dessen Schönheit und Maserung mit viel handwerklichem Geschick und Können herausgearbeitet wird.

Durch die langsame Trocknung des nassen Holzes wird die Gestaltung der gedrehten Objekte mitbestimmt. Teils werden die Exponate auch farblich veredelt.

Gezeigt werden auch hochwertige Schreibgeräte aus exotischen Hölzern und Materialien.

Während der Ausstellung wird an einer Drechselbank vorgeführt, wie diese und andere Ausstellungsstücke entstehen.

Die Drechsler, das sind:

Guido Fontaine, Martin Lothschütz, Ben Bohlinger, Theodor Rudolf, Florian Becker



VERNISSAGE:
So. 15.04.2018
ab 11.00 Uhr

Jörg Dietrich, zertifizierter Natur- und Landschaftsführer

WAS MACHEN DIE TIERE EIGENTLICH DRAUSSEN? AUF SPURENSUCHE IM HEIMISCHEN WALD

**Naturkundliche Wanderung mit kleiner Schlussrast
rund um das Naturparkdorf Gisingen**

So. 29.04.2018, von 13.30 bis 16.00 Uhr
Teilnahmegebühr: 4 € pro Person

Entdecken Sie mit einem Diplom Biologen den Lebensraum einheimischer Tiere bei einer rund fünf Kilometer langen Tour auf dem Saar-Nied-Gau. Spuren und Zeichen erzählen Geschichten. In Nestern und Höhlen machen es sich unsere tierischen Verwandten gemütlich, während einige über Winter verweist sind. Im Frühjahr beginnt der Kreislauf der Natur mit vielen Beobachtungsmöglichkeiten von neuem.

Dauer der Wanderung ca. 3 Stunden. Als Ausrüstung werden festes Schuhwerk, wetterfeste Kleidung und, sofern vorhanden, ein Fernglas empfohlen.

Zum Abschluss der Wanderung gemeinsame Einkehrmöglichkeit im Kaffee des Gisinger Dorfladen.

ANMELDUNG:
Tourist-Info Saarlouis
Tel.: + 49 (0) 6831- 444 449
tourist-info@kreis-saarlouis.de
Treffpunkt: Wanderparkplatz Gisingen



ABENDLICHE FLEDERMAUS-EXKURSION rund um das Naturparkdorf Gisingen

Fr. 20.04.2018, von 20.00 bis 22.00 Uhr
Entdeckertour für die ganze Familie
Teilnahmegebühr: 9,- EUR pro Person

ANMELDUNG
Naturpark-Geschäftsstelle Hermeskeil
Tel.: + 49 (0) 65 03 – 92 14 0
naturerlebnis@naturpark.org
NPSH in Koop. mit Naturpark-Infostelle Haus Saargau in Gisingen

Spannende Fledermaussafari für Familien. Nach Einbruch der Dämmerung, wenn die Vögel ihre Schlafplätze gefunden haben, huschen aus Baumhöhlen, Mauerritzen, Gebäudespalten oder sonstigen offenen Behausungen flatternde Nachtgeister heraus, die Fledermäuse. Zusammen mit dem Naturpark-Referenten Rolf Klein gehen die Naturfans auf die Suche nach den verschiedenen Fledermausarten, den fliegenden Säugetieren der Nacht. Mit einem Ultraschalldetektor, der die Ultraschall-Laute der Tiere hörbar macht, können die Teilnehmer am abendlichen Himmel deren Rufe wahrnehmen und ihre spektakulären Flugmanöver im Tiefflug auf der Jagd nach Insekten über die Wasseroberfläche beobachten. Eine Fledermaus frisst in einer Nacht zwischen 400 und 600 Insekten – so viel wie in manchen Dörfern Menschen wohnen. Über das geheimnisvolle Leben der nachtaktiven Fledermäuse, deren Biologie, spannende Lebensweise und Lebensraumanspruch, Bedeutung und Schutz und ihre Jagdgewohnheiten erhalten die Teilnehmer interessante Informationen. Als Ausrüstung zur Wanderung wird witterungsangepasste Kleidung, festes Schuhwerk und eine Taschenlampe empfohlen.



MAIFEST Musikverein Gisingen

Di. 01.05.2018, von 10.00 bis 19.00 Uhr
Eintritt frei

Mit dem Musikverein Gisingen stimmungsvoll den Wonnemonat Mai begrüßen. Traditionelles Maifest rund um das lothringische Bauernhaus. Bunttes Programm mit Frühschoppen, Musik, Kaffee und Kuchen.



GRUPPENAUSSTELLUNG FreiStehend
**KUNST FORUM
SAARLOUIS**

So. 06.05.2018 – So. 03.06.2018
Eintritt frei

Seit 28 Jahren stellt das Kunst Forum Saarlouis in einer Jahresausstellung neben neuen Arbeiten auch eine gemeinschaftliche Arbeit vor, die der Ausstellung jeweils ihren Namen gibt.

2018 findet die Gemeinschaftsarbeit nun erstmals einen neuen Platz im Haus Saargau. Während innerhalb des Lothringer Bauernhauses neue Arbeiten der Künstler zu sehen sind, wird die Gemeinschaftsarbeit im Duft- und Würzgarten vorgestellt.



VORTRAG

Dr. Claudia Simone Dorchain

**VON DER KLOSTER-ARZENEY BIS ZUR
PHYTOTHERAPIE – KRÄUTER ALS GRÜNE
WOHLTAT FÜR KÖRPER, GEIST UND SEELE
Teil II: Von Lavendel bis Zimt, im Frühjahr 2018**

Do. 24.05.2018, ab 18.30 Uhr
Teilnahmegebühr: 2,- EUR pro Person

**Uraltes Wissen im neuzeitlichen Gewand:
Die grünen Helfer in Küche und Hausapotheke**

Die Botanik und Heilkunde mit Pflanzen war schon seit dem Altertum bekannt und gehörte als wesentlicher Bestandteil zur antiken Medizin sowie auch zur Naturphilosophie.

Im Mittelalter fungierten die christlichen Klöster in Europa als Bewahrer des alten Wissens um die Heilkräuter, und viele berühmte Kleriker und Philosophen wie Albertus Magnus und Hildegard von Bingen verfassten einflussreiche Werke über die Verwendung von Kräutern für Körper, Geist und Seele. In der modernen Welt ist heute die „Phytotherapie“ in aller Munde – doch das scheinbar überaus Trendgemäße der grünen Medizin und Ernährungskunde geht auf tiefgründige, Jahrtausende alte Traditionen und Bräuche zurück.

Im zweiten Vortrag der Reihe „Von der Kloster-Arzeney bis zur Phytotherapie – Kräuter als grüne Wohltat für Körper, Geist und Seele“ geht die Philosophin und Psychologin Dr. Claudia Simone Dorchain gemeinsam mit Ihnen dem Geheimnis der grünen Helfer auf die Spur. Sie erfahren, welche Kräuter aus dem lothringischen Bauerngarten tatsächlich die Gesundheit fördern, warum der Lavendel „Lavendel“ heißt und wozu er außer zum Parfümieren von Wäsche in der Geschichte noch verwendet wurde, wie so manch unscheinbares Kraut wahre Wunder entwickeln kann und nicht zuletzt auch, was man mit schon eingebürgerten „Exoten“ wie Zimt – außer als Gewürz für den nicht nur bei Kindern beliebten Milchreis – so alles Kurioses anstellen kann.

Zuletzt erhalten Sie eine Broschüre oder ein PDF, damit Sie alle neuen Kenntnisse „getrost nach Hause tragen“ und vertiefen können, vielleicht im eigenen Garten und in der Küche für die Zubereitung eigener gesunder Köstlichkeiten. Und damit die Sinne nicht zu kurz kommen, werden während der Veranstaltung Kräuter-Snacks zur Verkostung gereicht.

Zur besseren Planung (Verköstigung) wird um rechtzeitige Anmeldung gebeten.

ANMELDUNG:
Tourist-Info Saarlouis
06831- 444 449



VERNISSAGE:
So. 06.05.2018
ab 11.00 Uhr

NPSH in Koop. mit Naturpark-Infostelle
Haus Saargau in Gisingen

BLÜTEN IN DER WILDKRÄUTER- KÜCHE

**Kulinarische Wanderung
rund um das Naturparkdorf
Gisingen**

So. 10.06.2018, von 10.00 bis 13.00 Uhr
Teilnahmegebühr: 9,- EUR pro Person
inkl. Kostproben

Die Naturpark Kräuterexpertin Klaudia Landahl stellt verschiedene heimische Wildkräuter vor. Viele der schmackhaften Blüten können als Salat oder Tee verwendet werden. Die Teilnehmer erfahren, welche Blüten essbar sind und wie sie in der Küche Verwendung finden. Zum Abschluss wird ein leckerer Wildblüten-Kräutersnack probiert.

Treffpunkt: Wanderparkplatz Gisingen

ANMELDUNG
Naturpark-Geschäftsstelle Hermeskeil
Tel.: +49 (0) 65 03 – 92 14 0
naturerlebnis@naturpark.org

Die Teilnehmeranzahl ist begrenzt, um frühzeitige Anmeldung wird gebeten.



Rita Burgwinkel

FarbTon Skulpturen und Gemälde

So. 10.06.2018 – So. 01.07.2018
Eintritt frei

VERNISSAGE:
So. 10.06.2018
ab 11.00 Uhr

Kunst entsteht durch das Berührt Sein von Bildern, Skulpturen und Objekten. In Ihrer Ausstellung „FarbTon“ bewegt sich die Künstlerin Rita Burgwinkel in eben diesen drei Bereichen.

In Ihrer Malerei erschafft sie durch den Einsatz diverser Strukturelemente eine Dreidimensionalität, die im Zusammenhang mit Farbe, Form und Licht ihre individuelle Wirkung auf den Betrachter hat. Was wie spontan gesetzt erscheint, ist von der Künstlerin bewusst in Kontrast gesetzt. Der Betrachter ist eingeladen, Linien und Farbräume in Ihren Bildern zu erkunden und die besondere Wirkung der verschiedenen Werkstoffe zu erleben.

Bekannt wurde Rita Burgwinkel durch ihre keramischen Werke. Ton gibt ihr die individuelle Freiheit in der Erschaffung ihrer Objekte. In ihren im Raku gebrannten Kunstwerken schafft es die Künstlerin, die Komplexität als Leichtigkeit wirken zu lassen. Dreidimensional und flächig, Form, Licht und Schatten bilden eine einzigartige Wirkung auf den Betrachter. Ebenso wie sie Strukturen auf ihren Bildern erschafft, setzt sie durch den Einsatz von Siebdruck Flächigkeit auf ihre Objekte.





LESUNG IM ALTEN KUHSTALL
Hans Jörg Schu
**„LOTHRINGENS STÄDTE
IN DER LITERATUR“**
Fr. 15.06.2018, ab 19.30 Uhr
Eintritt frei

In seiner Lesung richtet Hans Jörg Schu seinen Blick auf die Städte des lothringischen Nachbarn. Ausgewählt hat er Texte deutscher und französischer/lothringischer Autoren. Ihre literarischen Impressionen vermitteln einen Blick von innen und von außen. Mit einfließen wird auch die lothringische Mundart (francique), eine Sprache, die uns über die Grenze verbindet.

Anke Bier IM ZAUBER DES AUGENBLICKS Acryl - Aquarell - Pappmaché

So. 08.07.2018 – So. 12.08.2018
Eintritt frei

VERNISSAGE:
So. 08.07.2018
ab 11.00 Uhr

Lustig und beschwingt, fantasievoll und bunt laden die bunten Aquarellbilder und Figuren aus Pappmaché den Betrachter zum Entdecken, Träumen und Verweilen ein.

Ein Bauer schwebt zufrieden über seinem Hof... Und seiner Frau entgegen oder etwa davon?
Eine Schwimmerin springt mit ihrem bunten Schwimmring ... wohin?

Die Sonnenfrau strahlt, auf ihrem Körper erstreckt sich eine Landschaft und Fleurie, die sich an ihrer Blume erfreut, lächelt.

Die Acrylbilder, die seit 2010 entstanden sind, tragen einen tieferen Sinn in sich, oder nach außen. Sie sind oft einfach entstanden, die Farben wollen auf die Leinwand, legen sich übereinander und formen sich zu einem Bild, das intuitiv entsteht. Innere Bilder werden nach außen hin sichtbar.

Da ist ein Energiewesen, dass kraftvoll nach vorne strebt. Augen, die dich (an)sehen und eine Figur, die im Inneren ihres sicheren Ortes ruht und sich stärkt.
Jeder ist eingeladen, beim Betrachten in den Bildern spazieren zu gehen, einfach nur die Farben und Formen zu genießen und sich in seiner eigenen Betrachtungsweise den Bildern nähern.



DIE TIERWELT DER STREUOBSTWIESEN DES SAAR-NIEDGAUS ERKUNDEN

So. 08.07.2018, von 10.00 bis 12.00 Uhr
Entdeckertour für die ganze Familie
Teilnahmegebühr: 9,- EUR pro Person

ANMELDUNG
Naturpark-Geschäftsstelle Hermeskeil
Tel.: + 49 (0) 65 03 – 92 14 0
naturerlebnis@naturpark.org

NPSH in Koop. mit Naturpark-Infostelle Haus Saargau in Gisingen



AUF DEN SPUREN DER FLEDERMÄUSE DES SAAR-NIEDGAUS

Sa. 18.08.2018, von 20.00 bis 22.00 Uhr
Entdeckertour für die ganze Familie
Teilnahmegebühr: 9,- EUR pro Person

ANMELDUNG
Naturpark-Geschäftsstelle Hermeskeil
Tel.: + 49 (0) 65 03 – 92 14 0
naturerlebnis@naturpark.org
NPSH in Koop. mit Naturpark-Infostelle Haus Saargau in Gisingen

Spannende Informationen über das geheimnisvolle Leben der nachtaktiven Tiere, der Fledermäuse, deren Biologie, Lebensraumanspruch, Bedeutung und Schutz sowie Jagdgewohnheiten können die Naturfans erfahren. Mit einem Ultraschalldetektor werden die Ultraschall-Laute der Fledermäuse hörbar gemacht. Als Ausrüstung werden witterungsangepasste Kleidung, festes Schuhwerk und eine Taschenlampe empfohlen.



Jean Paul Gauer BLICK AUF WILDTIERE Faszinierende Fotografien

So. 19.08.2018 – So. 16.09.2018
Eintritt frei

VERNISSAGE:
So. 19.08.2018
ab 11.00 Uhr

Bereits in jungen Jahren habe ich gerne die Natur und ihre **„** Gefährten beobachtet, jedoch erst mit dem Erwerb meiner ersten Digitalreflex Kamera habe ich begonnen, meine dortigen Begegnungen zu verewigen.

1969 an der Mosel geboren, habe ich die Natur immer schon geliebt und auch respektiert. Besonders das Beobachten der Tierwelt bereitete mir sehr viel Spaß.

Seit 1998 beschäftige ich mich als Amateurfotograf ins besonders mit der Tierfotografie, dann der Makrographie an der Mosel, der Saar und rund um mein Haus in Tromborn.

Durch Geduld und Beharrlichkeit, den Austausch mit anderen Fotografen sowie das Aneignen von Informationen aus Zeitschriften und Foren habe ich meine Technik immer mehr verbessert und dadurch auch meine Fotografien.

Bis heute bereitet mir das Fotografieren große Freude und ich lerne immer noch die Natur im Laufe der Tage und der Jahreszeiten neu zu entdecken.“

Jean Paul Gauer



MUNDARTLESUNG

Leitung: Jean-Louis Kieffer

„PLATT EM GARDEN MÉT KAFFEE ON KOUCHEN“

So. 26.08.2018, ab 15.30 Uhr

Eintritt frei

Duftender Kaffee, selbstgebackener Kuchen und Geschichten sowie Gedichte in Platt. Die moselfränkische Mundartgruppe der KVHS Saarlouis lädt zu ihrer stimmungsvollen 8. Lesung in den Duft- und Würzgarten des Lothringischen Bauernhausmuseums Haus Saargau ein.



A Dreierpasch, das ist der ungewöhnliche Name des saarländischen Duos, hinter dem sich die beiden Musiker Tobias Rößler und Kolja Koglin verbergen. Seit nunmehr über 10 Jahren hat sich die Band nicht nur im Saarland, sondern auch weit über die Landesgrenzen hinaus einen Namen gemacht und ist auf vielen Bühnen in ganz Deutschland und dem benachbarten Ausland anzutreffen. Auftritte in der Landesvertretung des Saarlandes in Berlin oder für die NATO in Belgien sowie zahlreiche Radio- und TV-Auftritte zieren das musikalische Portfolio von Dreierpasch.

Musikalische Raffinesse in Verbindung mit einer mitreißenden Show zeichnet die beiden Vollblutmusiker & Freunde aus, die mit ihrem breit gefächerten Programm von Oldies über Rock, Pop und Jazz bis hin zu Charts Jung und Alt gleichermaßen begeistern und dadurch für ein Musikerlebnis sorgen, das seinesgleichen sucht.

Am 2. September 2018 erwartet Sie ein ganz besonderer musikalischer Leckerbissen: im einzigartigem Ambiente des illuminierten Heubodens im lothringischen Bauernhaus erleben Sie Dreierpasch hautnah und unplugged - ein familiäres Konzert für Jung & Alt mit der besten Musik der 60er bis hin zu aktuellen Charthits,

Exklusive Veranstaltung im Rahmen des Jubiläums
DREIERPASCH UNPLUGGED
Acoustic Pop & Rock
auf dem Heuboden Haus Saargau

So. 02.09.2018, 18.00 Uhr (Einlass ab 17.00 Uhr)

Eintritt: **10 €**

Karten sind erhältlich an allen bekannten VVK-Stellen von Ticket Regional, über die Ticket Hotline 0651 / 97 90 777 sowie im Internet auf www.ticket-regional.de.




dreierpasch

aufbereitet in akustischen, individuellen Arrangements und abgerundet durch eine humorvolle und kurzweilige Show.

Sichern Sie sich bereits jetzt Ihre Tickets. Das Kartenkontingent für dieses exklusive Konzerthighlight ist auf 70 begrenzt.

Nähere Informationen erhalten Sie über die Tourist-Info Saarlouis sowie auf www.dreierpasch.de.



Exklusive Veranstaltung im Rahmen des Jubiläums
BAUCHTRÄUME
Regional & Fair:
Herbstliches Markttreiben
im & um Haus Saargau

REGIONALE KÜNSTLER, HANDWERKER
 & MUSIKER

GOURMETWANDERUNG
 Förderverein Bewahren & Erneuern
 Gisingen

So. 09.09.2018, von 10.00 bis 18.00 Uhr
 Eintritt frei

Anlässlich 20 Jahre Haus Saargau heißt es am 09. September „Bauchträume – regional & fair genießen“. Während sich die Straße vor dem Lothringer Bauernhaus in ein herbstliches Markttreiben mit allerhand Leckereien aus der Region und fair gehandelten Produkten verwandelt, stellen Innen regionale Künstler ihre Arbeiten vor. Zu einer Gourmetwanderung lädt der ortsansässige Förderverein Bewahren & Erneuern ein. Darbietungen stellen traditionsreiches Handwerk vor.

Ab 14 Uhr finden kostenfreie Führungen durch das Lothringische Bauernhausmuseum statt. Ein buntes Programm für die ganze Familie, das zum Genießen und Entdecken unserer Region einlädt! Lassen Sie sich überraschen! Nähere Informationen entnehmen Sie bitte zeitnah der Lokalpresse bzw. erfragen Sie bei Ihrer Tourist-Info Saarlouis unter 06831- 444 449.



Kunst Forum Saarlouis **KALENDERVORSTELLUNG** **26 Jahre Kalenderbilder** **und Vorstellung des neuen Kunstkalenders** **2019**

So. 23.09.2018 – So. 07.10.2018
 Eintritt frei

Seit 25 Jahren gibt das Kunst Forum Saarlouis einen Kunstkalender heraus, dessen Reinerlös caritativen Institutionen im Kreis Saarlouis zugutekommt.

Diese Einrichtungen sind neben dem „Hilfsfonds für Bürger in Not“ der Caritasverband mit der „Tafel“ und der „Therapeutischen Schülerhilfe“ sowie der Hospizverein „St. Nikolaus Rehlingen-Siersburg“.

In der Vergangenheit sind etwa 170.000 € zusammengekommen, mit denen schnell und unbürokratisch unverschuldet in Not geratene Menschen unterstützt werden konnten.

Das Kunst Forum Saarlouis lädt herzlich zur diesjährigen Kalenderbilder-Ausstellung und Vorstellung des neuen Kunstkalenders 2019 ein.

Ab 11.00 Uhr werden die Gäste der Vernissage mit einem Umtrunk begrüßt.

Der Kalender kann vor Ort erworben werden.

VERNISSAGE
 So. 23.09.2018
 ab 11.00 Uhr



VORTRAG

Dr. Claudia Simone Dorchain

VON ALRAUNE BIS ZAUNRÜBE: PFLANZEN AUS DER HEXENKÜCHE

Hexenkräuter und magisches Zauberwerk

Do. 27.09.2018, ab 18.30 Uhr

Teilnahmegebühr: 2,- EUR pro Person

Warum der Fliegenpilz „Fliegenpilz“ heißt und was wirklich im „Hexenkessel“ gebraut wurde...

Heilkräuter waren bereits in der Antike genau bekannt und wurden in ihren Wirkungen genau beschrieben (Plinius: Historia naturalis, sowie Hippokrates und Aristoteles in Traktaten über die Medizin). Mit dem antiken Wissen um Heilkräuter und ihre Therapeutik, das im Mittelalter in den Klostergärten weiter gepflegt wurde (zum Beispiel von Hildegard von Bingen: Causae et curae) wuchs auch der Kenntnisstand über potentiell schädliche Wirkungen der Pflanzen, über betäubende und narkotische oder berauschende Substanzen sowie Drogen oder Opiate oder aphrodisische Effekte –sogenannte „Hexenkräuter“.

Im Vortrag „Von Alraune bis Zaunrübe – Pflanzen aus der Hexenküche“ nimmt die Philosophin Dr. Claudia Simone Dorchain Sie mit auf eine magische Reise durch die Zeit. Sie erfahren die Sagen und Legenden rund um die magischen Pflanzen Europas wie Bilsenkraut und Nachtschatten, deren tatsächliche pharmakologische Wirkung und auch das traditionelle Brauchtum, das mit ihnen getrieben wurde. Manches an volkstümlicher lothringischer Tradition rund um die „Hexenkräuter“ werden Sie vielleicht wiedererkennen, aber einiges wird sicher auch den versierten Pflanzenkenner und Geschichtskundigen überraschen.

Für Mutige gibt es am Ende der Veranstaltung einige leckere, nach altem Rezept hergestellte Hexen-Snacks mit Kräutern. Wenn Sie möchten, bekommen Sie im Anschluss Ihr eigenes magisches „Hexen-Buch“ und Pflanzenbestimmungsbuch auch als Broschüre zum Mitnehmen oder PDF.

Einen Besen zum Fliegen brauchen Sie nicht mitzubringen, aber rechtzeitige Anmeldung ist erwünscht!

ANMELDUNG:
Tourist-Info Saarlouis
Tel.: + 49 (0) 6831- 444 449



NPSH in Koop. mit Naturpark-Infostelle Haus Saargau in Gisingen

HERBSTFRÜCHTE, WURZELN & CO. KULINARISCH ERKUNDEN rund um das Naturparkdorf Gisingen

So. 21.10.2018, von 10.00 bis 13.00 Uhr

Teilnahmegebühr: 9 ,- EUR pro Person inkl. Snack

Kulinarische Herbstwanderung. Zusammen mit der Naturpark-Referentin Klaudia Landahl gehen die Teilnehmer auf Entdeckungstour wo herzhaftes Bucheckern, Hagebutten, Löwenzahnwurzeln und Co. gesammelt werden können. Dabei erfahren die Naturfans, welche Inhaltsstoffe die Herbstfrüchte, Wurzeln und Co. haben und was sie so interessant macht bei der Verwendung in der Küche. Im Anschluss an die Wanderung können die Teilnehmer einen Salat mit Bucheckern und Wurzelgemüse probieren. Als Ausrüstung werden festes Schuhwerk, witterungsangepasste Kleidung und ein Korb zum Sammeln empfohlen.

Treffpunkt: Wanderparkplatz Gisingen

ANMELDUNG

Naturpark-Geschäftsstelle Hermeskeil

Tel.: +49 (0) 65 03 – 92 14 0

naturerlebnis@naturpark.org

Die Teilnehmeranzahl ist begrenzt, um frühzeitige Anmeldung wird gebeten.



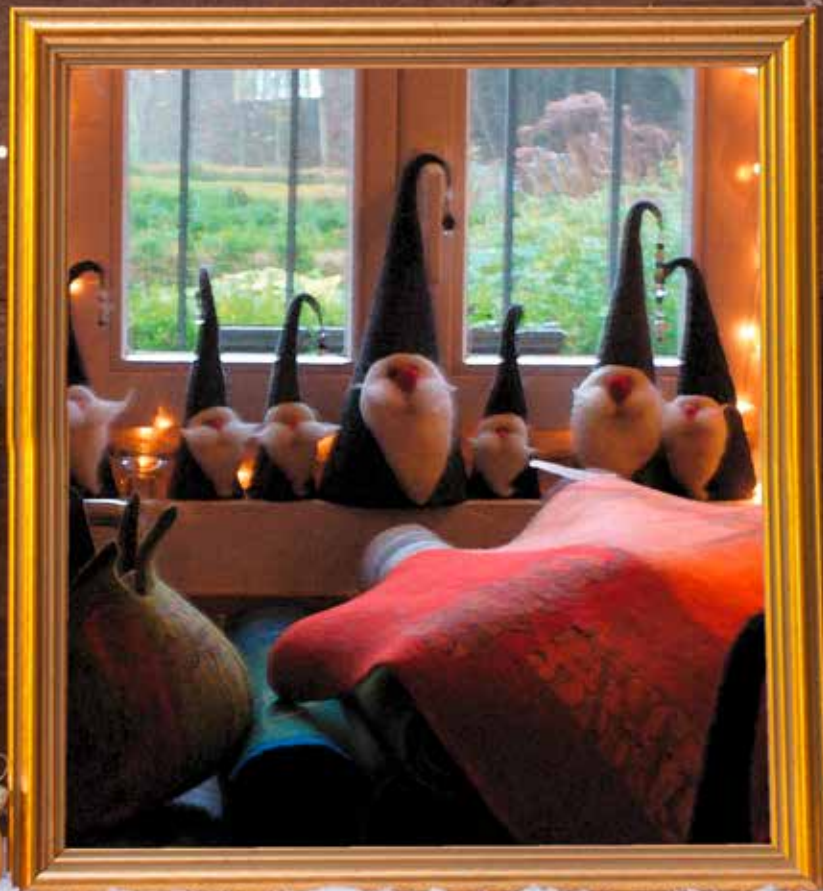
Förderverein Bewahren & Erneuern Gisingen

ADVENTSMARKT

Im & um Haus Saargau

So. 02.12.2018 (1. Advent), von 10.00 bis 19.00 Uhr
Eintritt frei

Zauberhafte Weihnachtszeit. Duftende Köstlichkeiten, Glühwein und Feuerzangenbowle, Kuchen und Kartoffelpuffer mit Apfelkompott versüßen die kalten Tage. Liebevoll geschmückte Stände mit Handarbeiten und Erzeugnissen aus der Region reihen sich in Scheune, Stall und Heuboden ein. Stimmungsvoller Adventsmarkt vor der historischen Kulisse Lothringer Bauernhäuser.



VERANSTALTUNGSHIGHLIGHTS 2018

IM LANDKREIS SAARLOUIS

Rendezvous
Saarlouis

Fr. 13.04.	BERLINER KRIMINALTHEATER PRÄSENTIERT: „Arsen und Spitzenhäubchen“ Krimi-Klassiker von Joseph Kesselring, Stadthalle Lebach
Fr. 18.05. - So. 20.05.	BOUSER MAISAUSE Das beliebte Bobbycar- und Seifenkistenrennen Großes Programm rund um und auf der Strecke Zahlreiche Rennen (Einzelrennen auf Gesamtsieg, Nachtrennen, Paulaner-Cup uvm.)
So. 27.05.	ERSTE SAARLÄNDISCHE KULINARIK-HUNDEWANDERUNG in Schwalbach
Fr. 25.05. - So. 03.06.	SAARLOUISER WOCHE & EMMES Musikbühnen, Kultur, Sportevents & großes Musikfeuerwerk zum Abschluss Eines der größten Volksfeste im Südwesten, seit über 50 Jahren
Sa. 09.06. - So. 10.06.	WANDERLUST Die Wander- und Freizeitmesse in Rehlingen-Siersburg
So. 17.06.	GRENZHOPPING Mit dem Nostalgiebus lecker über den Gau & entlang der deutsch-französischen Grenze
So. 17.06.	WIESLEIN DECK DICH in Schwalbach
Sa. 23.06. - Sa. 30.06.	28. SCHMELZER WANDERWOCHE Tageswanderungen, Kindertouren, Früh- und Abendwanderung, Weitwanderung - für jedes Alter und jede Kondition ist etwas dabei
Fr. 29.06.	DIE BAND „THE NEW GENERATION“ ZU GAST AUF DER FREILICHTBÜHNE SCHWALBACH
So. 08.07.	TRADITIONELLER KERAMIKMARKT AUF DER ADOLFSHÖHE WALLERFANGEN
Fr. 20.07. - So. 22.07.	41. GRENZLANDFEST, MARKTPLATZ ÜBERHERRN Aktionsgemeinschaft Überherrner Vereine (AÜV)
Sa. 21.07.	SCHWIMMBAD-FAMILIENFEST zum 80. Geburtstag des Ensdorfer Freibades in der Freibadanlage
Mo. 06.08. - So. 12.08.	„INTERNATIONAL JAZZWERKSTATT SAARWELLINGEN“ Jazzfestival und –workshop mit internationalen Jazzgrößen
Sa. 11.08.	BIERWANDERUNG in Wadgassen
Sa. 11.08.	„LITERMONT GIPFEL-LOUNGE“ auf dem Gipfelplateau des Litermont in Nalbach
So. 09.09.	20 JAHRE HAUS SAARGAU: BAUCHTRÄUME – REGIONAL & FAIR Herbstliches Markttreiben im & um das Lothringische Bauernhaus



VERANSTALTUNGEN DES NATURPARK SAAR- HUNSRÜCK in Kooperation mit der Naturpark-Infostelle Haus Saargau in Gisingen

So. 15.04.2018
von 10.00 bis 13.00 Uhr

Kulinarische Bettsäacherwanderung rund um das Naturparkdorf Gisingen
Treffpunkt: Wanderparkplatz Gisingen

Fr. 20.04.2018
von 20.00 bis 22.00 Uhr

Abendliche Fledermaus-Exkursion rund um das Naturparkdorf Gisingen
Treffpunkt: Wanderparkplatz Gisingen

So. 29.04.2018
von 13.30 bis 16.00 Uhr

**Was machen die Tiere eigentlich draußen?
Auf Spurensuche im heimischen Wald**
Treffpunkt: Wanderparkplatz Gisingen

So. 10.06.2018
von 10.00 bis 13.00 Uhr

**Kulinarische Wanderung „Blüten in der Wildkräuterküche“
rund um das Naturparkdorf Gisingen**
Treffpunkt: Wanderparkplatz Gisingen

So. 08.07.2018
von 10.00 bis 12.00 Uhr

Die Tierwelt der Streuobstwiesen des Saar-Niedgaus erkunden
Treffpunkt: Wanderparkplatz Gisingen

Sa. 18.08.2018
von 20.00 bis 22.00 Uhr

Auf den Spuren der Fledermäuse des Saar-Niedgaus
Treffpunkt Gerlfangen wird noch bekannt gegeben

So. 21.10.2018
von 10.00 bis 13.00 Uhr

**Herbstfrüchte, Wurzeln & Co. kulinarisch erkunden
rund um das Naturparkdorf Gisingen**
Treffpunkt: Wanderparkplatz Gisingen

INFOS

Naturpark Saar- Hunsrück Geschäftsstelle Hermeskeil
Tel.: +49 (0) 65 03 – 92 14 0
naturerlebnis@naturpark.org

Viele weitere spannende Infos zum Naturpark sowie dessen kompletten Veranstaltungskalender finden Sie hier:
www.naturpark.org/aktuelles/veranstaltungen



Naturpark
Saar-Hunsrück



HAUS SAARGAU

Zum Scheidberg 11
D - 66798 Wallerfangen-Gisingen
Tel.: +49 (0) 68 37 – 91 27 62
Fax: +49 (0) 68 37 – 90 96 92
haussaargau@kreis-saarlouis.de

Öffnungszeiten:
Mo., Di., Mi. und Sonntag: 14.00 – 17.00 Uhr
Do. + Fr.: 10.00 – 12.00 Uhr
Samstag Ruhetag
Eintritt frei

Parkplatz:
Wanderparkplatz (Kirmesplatz) Gisingen
Für Navigation: Gaustraße 46
D - 66798 Wallerfangen-Gisingen
Ca. 5 Minuten Gehzeit bis zum Haus Saargau

Das Haus Saargau wird betreut
von der Stabsstelle Tourismus des Landkreises Saarlouis
www.rendezvous-saarlouis.de

Wir haben Ihr Interesse geweckt?
Sie möchten bei uns ausstellen, eine
Lesung halten oder ein Konzert spielen?
Dann schicken Sie uns eine Mail an:
jeanette-dillinger@kreis-saarlouis.de

Broschüre mit Veranstaltungskalender
kostenfrei bestellbar unter:
tourist-info@kreis-saarlouis.de
Tel.: +49 (0)6831- 444 449
Tourist-Info Saarlouis
Großer Markt 8
66740 Saarlouis

